

Labrousse Sàrl V Epoux Finck / Dossier Clos 49

- Vol CP 139,
- **Mensonges art 377 378, Astuces 146,**
- **Manipulation art 369, 372,**
- Diffamation degré 1 art 173, Calomnie degré 2,
- **Tentative d'escroquerie art 146,**
- Menaces cp 180,
- Dissimulation de preuves,
- **Poursuites frauduleuses ...**

20.B

DOSSIER Jaune : Bibliothèque salon

Courriel de V Finck / Elle a été mal calculée / allégués de Me Eggler

Documents preuves Photos, courriels, SMS,

Historique :

- ✓ Dans le concept du nouveau salon, il y avait une bibliothèque murale qui respectait les codes esthétiques et fonctionnels du projet (hauteur, largeur, profondeur, matériaux, fonction, etc..)
- ✓ Cette paroi Biblio à été discuté a été simulée (même par G Finck le 10 novembre 2017, dessinée par Labrousse Sàrl . La Paroi a été validée par les Finck
- ✓ Il y avait une logique de ne pas aller contre la fenêtre et la condamner ! tout en respectant les lignes de fuite.

Après l'installation les Finck ont décrété qu'elle aurait du aller jusqu'à la fenêtre,

De ce fait condamnant l'ouverture de la fenêtre, condamnant les rideaux et l'accès à l'interrupteur !

OK / c'est leur souhait // nous avons commandé une colonne supplémentaire !

Cela fait partie des extras non payés!

GOPPIE

14.11.2018
Cours liste Essels Fink

3/5

Nous voulions un canapé qui s'adosse au mur. Il est écarté de 55 cm, sinon il n'est plus aligné à la bibliothèque et aussi aucune places assises ne se trouveraient complètement en face de la TV. Nous avions demandé un canapé très confortable, ce n'est pas le cas.

La bibliothèque:

Elle a été mal calculée. Surprise quand elle a été posée, elle n'est pas assez longue, nous avons dû commandé une partie supplémentaire. L'éclairage n'est pas connecté aux interrupteurs existants. Une partie de placard en verre est abîmée. Une partie de fond d'armoire peinte en doré a été mal posée.

L'éclairage:

Une scénographie a été demandée, jamais réalisée encore à ce jour. Labrousse a prêté des luminaires, les a fixé sans notre accord.

Argument Labrousse: aucun

Nos souhaits: ne pas le garder le canapé, ne pas garder l'éclairage provisoire. Nous trouverons d'autres professionnels pour finir la cheminée. Par contre faire le test ECAP de mise en route de la cheminée. Remettre le cache doré dans le bon sens.

La salle à manger:

Les chaises commandées devaient faire un bel effet dès que l'on rentrerait dans la pièce, dit-il Labrousse. Je les trouve très petites, belles mais décevantes, discrètes et peu confortables, assise peu large.

Argument Labrousse: Elles sont très couture, tu t'y habitueras.

Notre souhait: ne pas les garder

Paroi noire du 3e:

Nos souhaits: Que Labrousse la nettoie et élimine le fils qui sort de la paroi, réparer le trou. Labrousse pensait rajouter un éclairage, mais la lampe au dessus éclairer parfaitement cette zone. Double emploi.

Le balcon du 3e:

Le revêtement choisit laisse des tâches dès qu'il pleut! Nous devons le nettoyer souvent avec une brosse. Nous ne voulions pas avoir à nous en occuper.... un revêtement facile et propre qui ne chauffe pas au soleil. (à tester quand il fera chaud)

Notre souhait: le garder

La cuisine:

Nous sommes très déçus par la qualité, le montage, les finitions, même le concept peu pratique à l'utilisation. Le sol est décevant aussi, extrêmement salissant et difficile à nettoyer.

La cuisine ne correspond pas au standing attendu. Le but était de choisir une cuisine ultra moderne, de qualité, intemporelle, facile à vivre, pas fragile. Labrousse Id Interiors, nous a proposé un concept pour cuisiner face au lac et un plan de travail en marbre, ultra résistant. Nous aurions préféré mettre le plan de cuisson comme le plan proposé, mais il nous a été imposé, au dernier moment face au lac

4: 11.2018

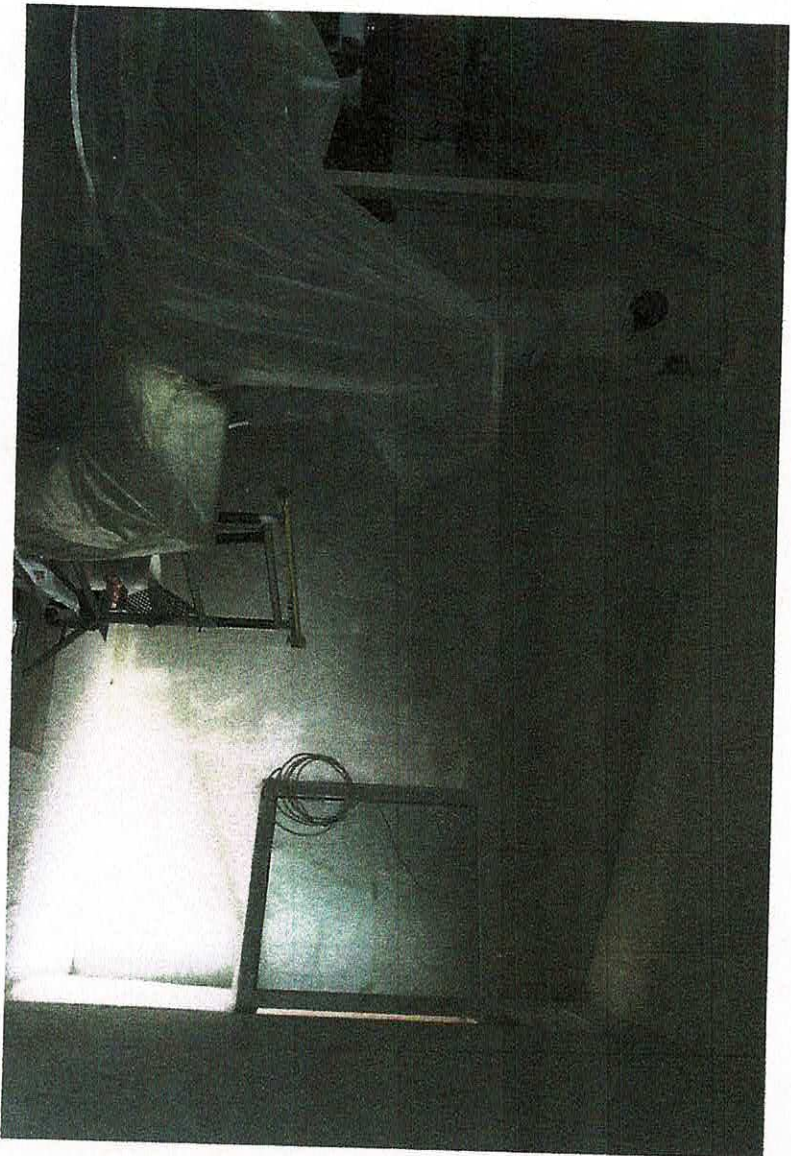
Defauts

Noord

Buschini

SALON

Pendant travaux Peinture



Peinte
Plafond.

EST

Cuisine



OUEST

FENETRE EST OUVERTE !

Sud.



578. ✓ 10 Novembre 2017

Modifier

Messages



GF D JL
Les Pylatais >



Fonseca Jose Man... 23.12.17
Je te réponds plus tard.



Guillaume et Valerie 20.12.17
Echec d'envoi



Doudou et gfinck3... 17.12.17
Un duo gagnant ... / chacun sa tâche ..



Frédéric Wenger 15.12.17
Oui



Jean-Paul, gfinck3... 07.12.17
Birdy et ses potes sont venus...



Jean-Paul, Purvi et... 17.11.17
Profitez bien!
Bisous a vous deux



+41 79 522 51 15 15.11.17
De rien demain au plus tard bug informatique !



Les Pylatais 29.11.17
Pièce jointe : 1 image



Arquint flos 04.11.17
Pièce jointe : 1 emplacement



Malher Boffi 02.11.17
Ok super la cle est encore da...



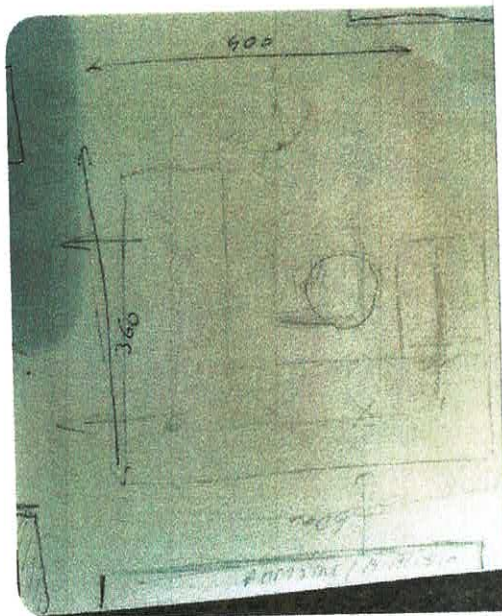
Guillaume, Doudou... 01.11.17
👉👉👉👉👉👉



Roy Lionel 31.10.17
Ok. Merci je fais suivre. Au plat...
Si tu es dispo pour te manger ...



Solma Parquet Car... 31.10.17
Rendrouer



Cher's Pylatais



Le canapé nous interpelle devons nous choisir un autre modèle ? Nos priorités le confort , la place pour se coller, et un look surturé
De tendres bisous on se tel en fin de journée bisouillettes



Les grands esprits se rencontrent on était en train de simuler ...



La French connection comme disait les

iiii super le plan est de Schoupi

Navigation bar with icons for camera, zoom, search, music, PDF, and other functions.

1/15/13

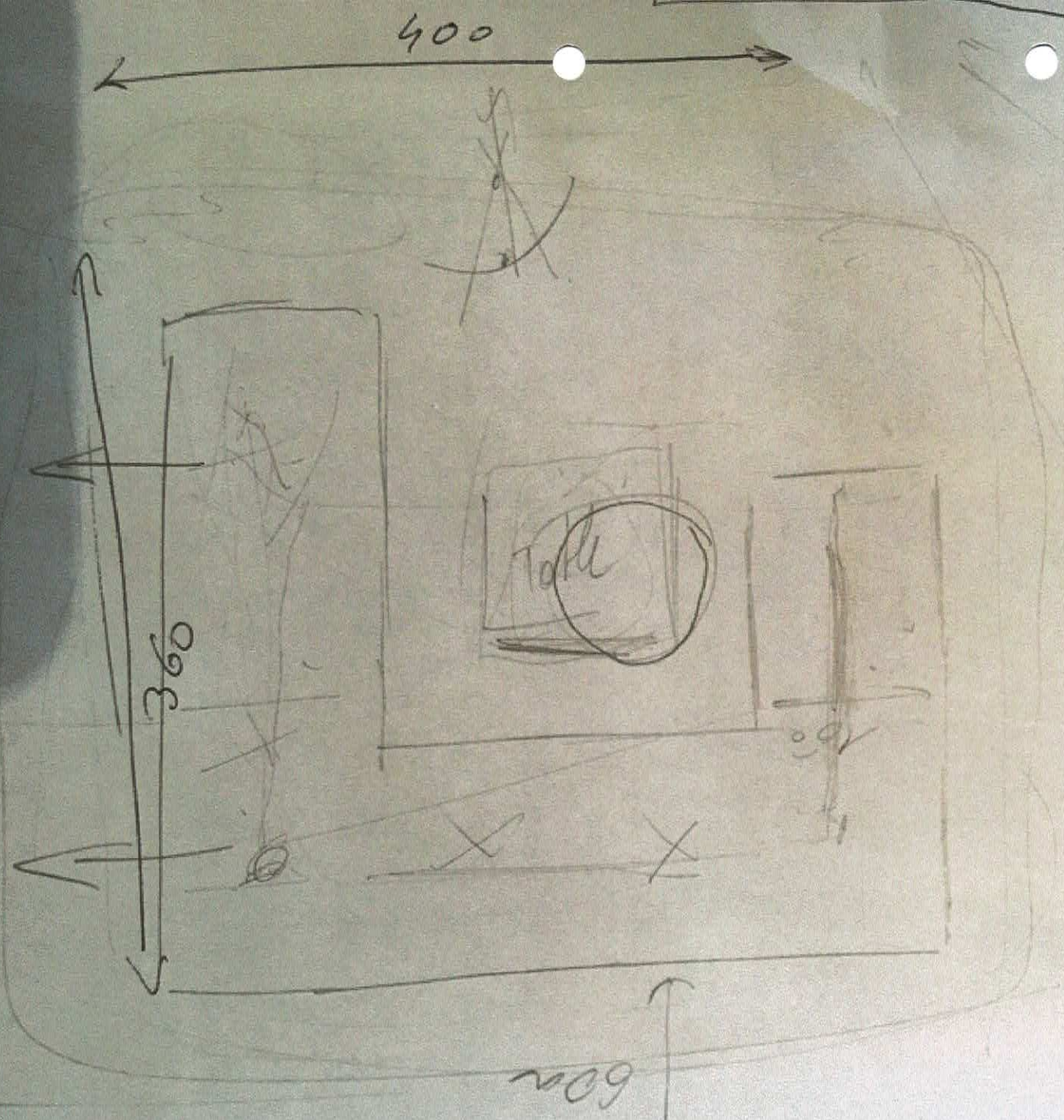
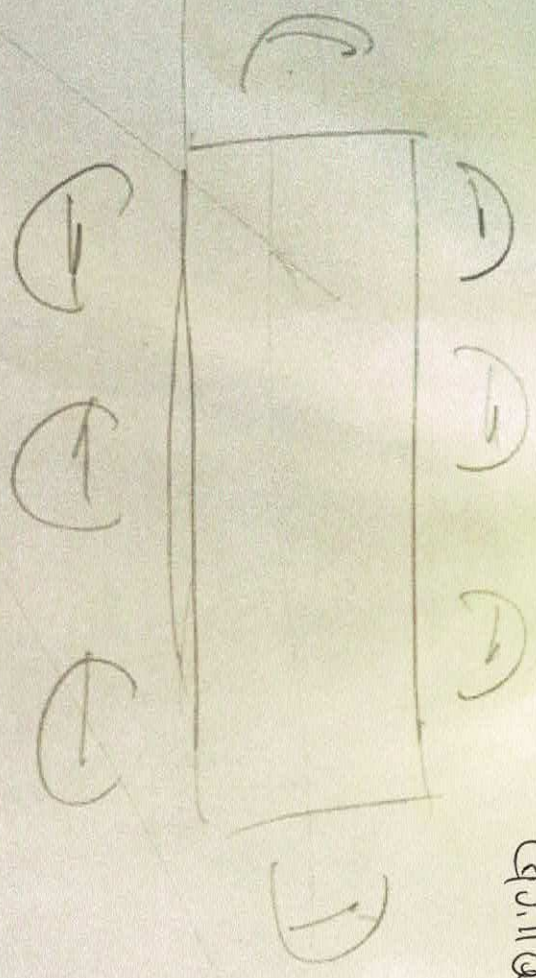
Flaw SHS

10 Nov Golf

Exp:

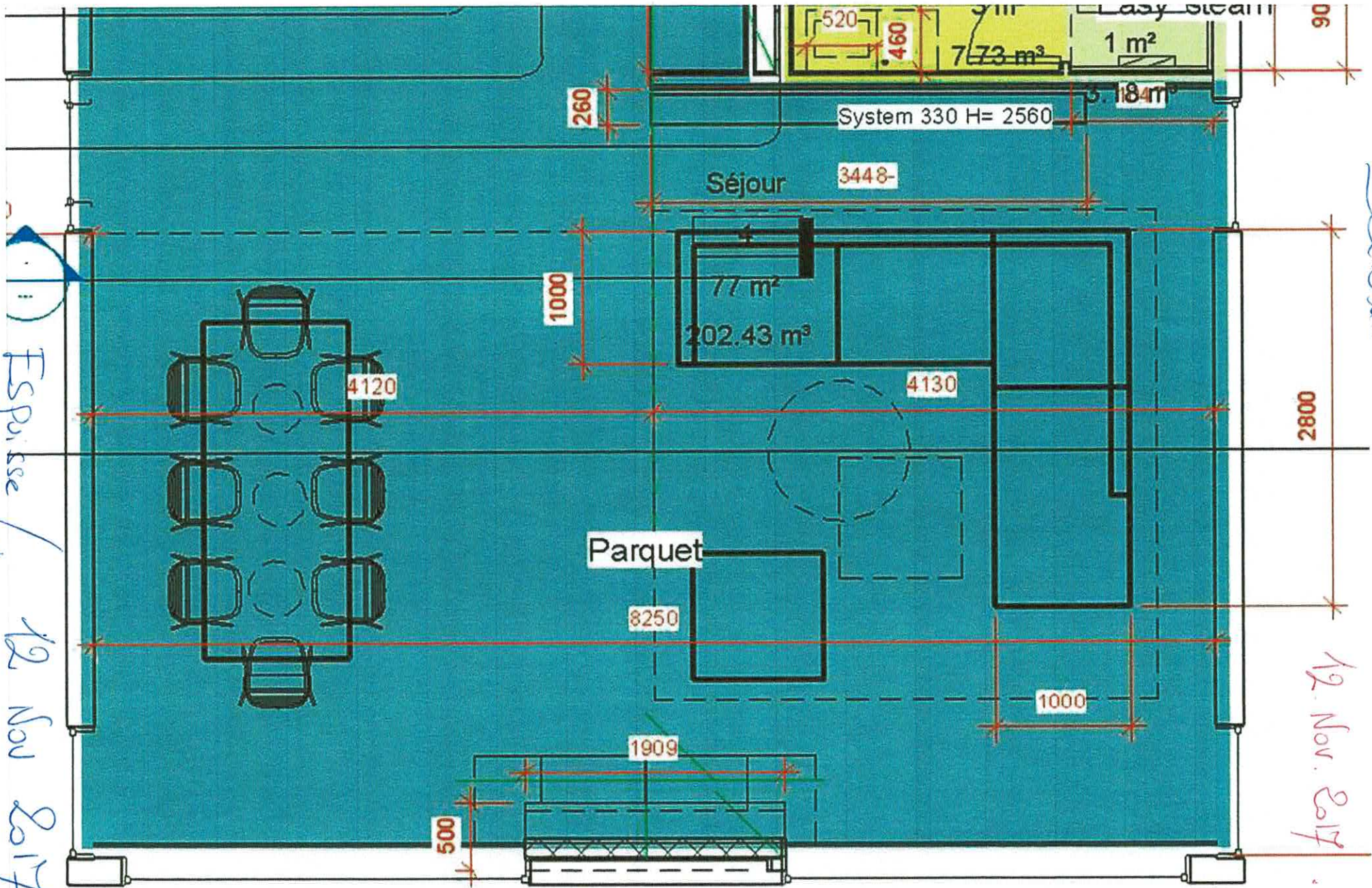
Gull game

Find



ARMORIE / BIBLIOTHEK

Esquisse / Plan.
12 Nov 2017



Salon.

12. Nov. 2017

12 Nov 2017

De: Interior Design <info@interiors-designer.ch>
Envoyé: dimanche 12 novembre 2017 17:48
À: 'Finck, Guillaume'
Cc: 'CAD'
Objet: Configuration nlle composition salon

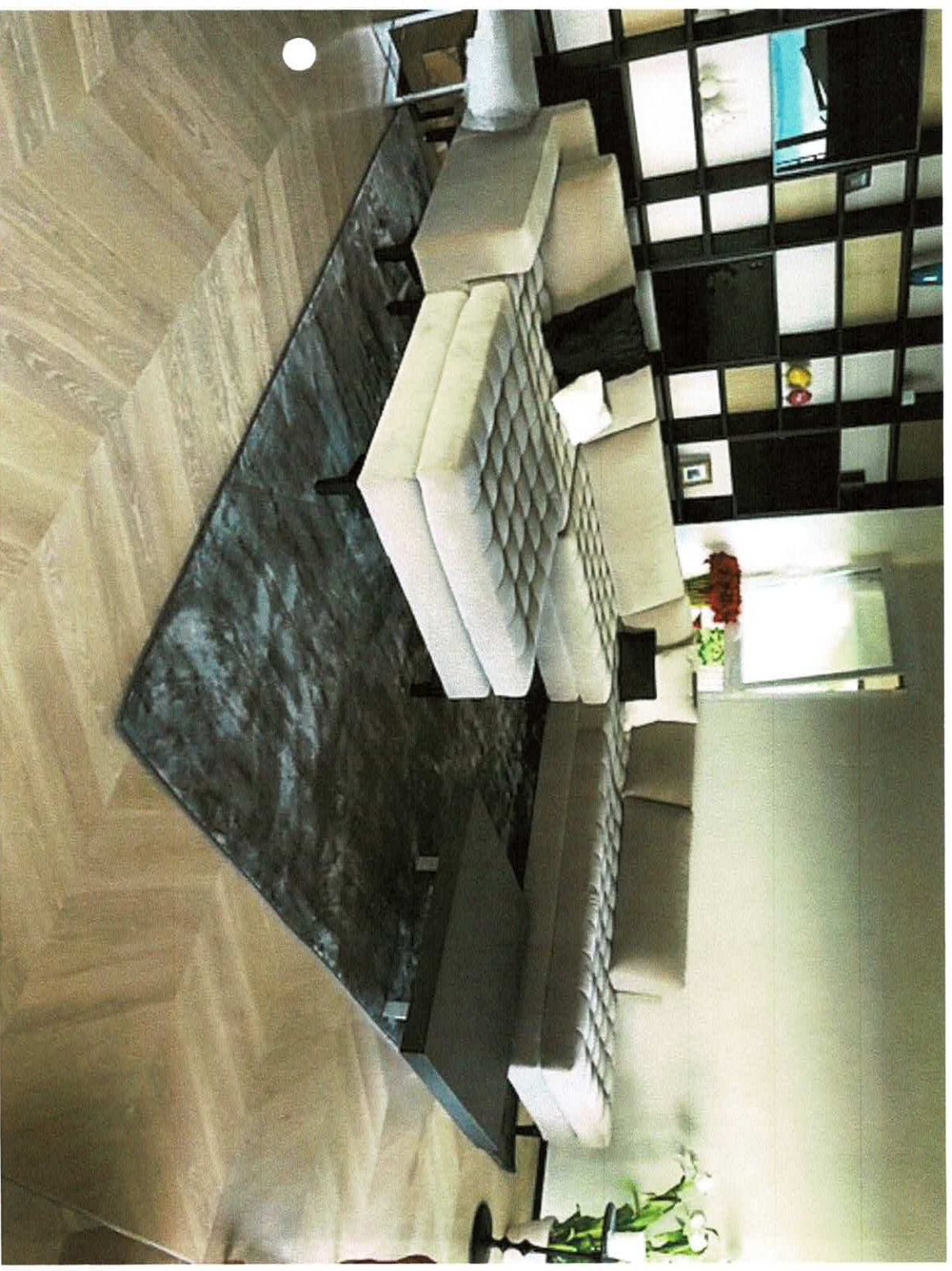
Coucou , Voici l'esquisse de la future composition
En pointillé éléments possibles Tapis, Table basse, etc..

Bises a vous 2 et merci pour ton acompte !

19 Julliet 2018



Zone fordu - / Oscillo bittsu
Indoruprar



Dossier Salon. 19 juillet 2013

Taille Bibliothèque RAISSONS

Sofa.

Bibliothèque Elle a été usé catalée sic
Fax. Voir Reuves. Calomnie.



GOP

19 July 2018.