

Labrousse Sàrl V Epoux Finck / Dossier Clos 49

- Vol CP 139,
- Mensonges art 377 378, Astuces 146,
- Manipulation art 369, 372,
- Diffamation degré 1 art 173, Calomnie degré 2,
- Tentative d'escroquerie art 146,
- Menaces cp 180,
- Dissimulation de preuves,
- Poursuites frauduleuses ...

29

DOSSIER Jaune : Le Sauna

Courriel Valérie Finck du

Documents preuves Photos, courriels, SMS,

Historique :

✓ Vendredi 24 août / 2018. Ouvrage Regu.
Tout était parfait.

Remarques :

Voir reproches listing.

Mensonges et tentatives d'escroquerie se succèdent (voir listing)

14.11.2018

GOPPIE A54

2/5

4

Salle de bain invités:

Nos souhaits: descendre les armoires noires mises trop haut, faire les finitions des parties abimées, surtout terminer le cadre de porte.

(M)

Dressing du 2e:

Régler le problème de l'espace prévu pour les diodes lumineuses.

5

Paroi noire du 2e:

Nos souhaits: Que Labrousse la nettoie et retrouve l'ampoule de la lampe

6

(M)

Interphones:

Nos souhaits: qu'ils fonctionnent ou soient remplacés

7

(Te)

L'entrée du 1er:

Nos souhaits: Que la porte d'entrée soit remise en état, qu'il soit remis à la porte de la cave le cache serrure. Remettre en état le pas de porte de la cave salit par les entrepreneurs. Finir le seuil en bois comme les escaliers.

8

(M) (C)

Labrousse avait prévu du béton ciré. Je pense que c'était une solution de secours pour pallier aux hauteurs du sol par rapport à la porte?

Les escaliers:

Nos souhaits: changer la rampe mal percée, faire un gros travail de remise en état. Nous refusons les escaliers: la cage d'escalier dans cet état de finition et dans cet état de détérioration.

9

(M)

Le sauna extérieur:

A l'emplacement du sauna se trouvaient des dalles en bois. Labrousse a mis, avec ses déménageurs des dalles en bétons sur les dalles en bois pour pouvoir monter le sauna.

10 ~~A~~

(M) (C)

Il était prévu par Labrousse d'installer une douche à l'entrée du sauna. Cette eau peut couler sous le sauna et alors les dalles en bois pourraient pourrir avec le temps.

Notre souhait: enlever les dalles en bois pour éviter tous risques futur de pourrissement

Le salon:

11

La cheminée:

Nous voulions un rhabillage de l'ancienne cheminée et ça a fini en reconstruction de la cheminée parce que Labrousse nous avez dit qu'il fallait en faire une plus petite pour gagner de la place. La nouvelle cheminée est moins profonde mais très large, plus imposante. Elle a du être retaillée car une fois en place, plus de 40 cm de vue sur le lac étaient cachés. Erreur de calcul par rapport aux perspectives.

(M) (C)

La cheminée n'est ni testée, ni finie d'être habillée. La TV a été placée au dessus en nous promettant qu'il n'y aura aucun impact de chaleur, ce que nous espérons? A contrôler lorsque la cheminée sera en fonction.

(Te)

Le canapé:

(D) (C)

De : Interior Design <info@interiors-designer.ch>
Envoyé : vendredi 29 septembre 2017 16:53
À : 'Finck, Guillaume'
Cc : 'Valérie Doudou'
Objet : RE: Zone 2 / Etape 2

Coucou

J'ai eu environnement et energie cantonale !

Le sauna à l'extérieur n'est pas un très bon plan !!

Je vous expliquerai ...

De : Finck, Guillaume [mailto:guillaume.finck@stryker.com]
Envoyé : jeudi 28 septembre 2017 10:51
À : Interior Design <info@interiors-designer.ch>
Cc : Valérie Doudou <v.finck@htb-institut.com>
Objet : Re: Zone 2 / Etape 2

JP,

Excellent résumé.

Pourras tu faire 2 options pour la version du 1er étage

1- on rafraichi la master SB et on fait le sauna en extérieur.

2-on fait comme tu as noté la master SB avec le bloc douche / sauna.

Merci beaucoup

Bises

Guillaume

From : Interior Design <info@interiors-designer.ch>
Sent : jeudi, septembre 28, 2017 10:40 AM
Subject : Zone 2 / Etape 2
To : Finck, Guillaume <guillaume.finck@stryker.com>

Coucou

Résumé discussion Zone 2 / Etape 1 → Concept Global Etage 2 & 1 (Zen Home)

- Sol Escalier Parquet collé les marches + tête de marche (idem salon & Hall Mont Blanc) mais pose traditionnelle
- Tête de dalle habillée idem
- MUR Peinture / Rafraichir Deco Global
- Ev nouvelle Rampe (verre)
- Hall parquet Mont blanc / Peinture déco et poignées de portes revisitées
- Idem interrupteur (Global concept maison)
- SdB 1 Zone lavage / Finition Epuré _nilleVasque _nouveau Miroir _nille paroi de Douche (ev receveur à l'Italienne) Paroi sur Mesure

À : Interior Design <info@interiors-designer.ch>

Objet : RE: Exemple de Sauna Douche

JP,

La profondeur a l'air très bien car elle est seulement de 120cm. C'est 30 cm de plus que l'actuelle position de la douche.

225 c'est la hauteur ? et 260 la largeur ?

Je pensais pour le budget global (y compris le canapé que nous voulions, TV...) si on était sur un budget à 350k ca serait idéal.

Ca te donne au moins un cadre pour un adepte de la fantaisie dans la rigueur ;-))

Bises

Guillaume : de la rigueur dans la fantaisie

From: Interior Design [<mailto:info@interiors-designer.ch>]

Sent: mercredi, 27 septembre 2017 17:25

To: Finck, Guillaume <guillaume.finck@stryker.com>

Subject: RE: Exemple de Sauna Douche

<http://en.jacuzzi.eu/jacuzzi-wellness-world/sasha/sasha-mi>

260 x 120 x 225 !

De : Finck, Guillaume [<mailto:guillaume.finck@stryker.com>]

Envoyé : mercredi 27 septembre 2017 15:50

À : Jean-Paul Labrousse (info@interiors-designer.ch) <info@interiors-designer.ch>

Objet : Exemple de Sauna Douche

JP,

J'ai regardé vite fait des exemples de modèles de sauna douche (voir photos attachées) afin d'avoir une idée de la taille.

Ca n'est pas ce que nous voulons exactement mais on reste du des tailles qui entrent dans notre salle de bain actuelle

Dimensions :

2520 x 1500 x 2250 mm

Bises

De : Interior Design <info@interiors-designer.ch>
Envoyé : dimanche 12 novembre 2017 17:58
À : 'Finck, Guillaume'
Cc : 'CaD'
Objet : RE: Configuration nlle composition salon
Pièces jointes : ProjetFinck5_Sauna_Auki.pdf

Indicateur de suivi: Assurer un suivi
État de l'indicateur: Avec indicateur

Voici l'implantation Sauna exterieur avec zone isolante / toiture pente et partie sanitaire

Bises / JP

De : Interior Design [mailto:info@interiors-designer.ch]
Envoyé : dimanche 12 novembre 2017 17:48
À : 'Finck, Guillaume' <guillaume.finck@stryker.com>
Cc : 'CaD' <info@charme-a-demeure.ch>
Objet : Configuration nlle composition salon

Coucou , Voici l'esquisse de la future composition
En pointillé éléments possibles Tapis, Table basse, etc..

Bises a vous 2 et merci pour ton acompte !

3600

2400
2014

1367

557

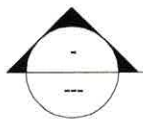
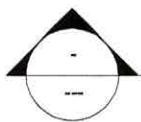
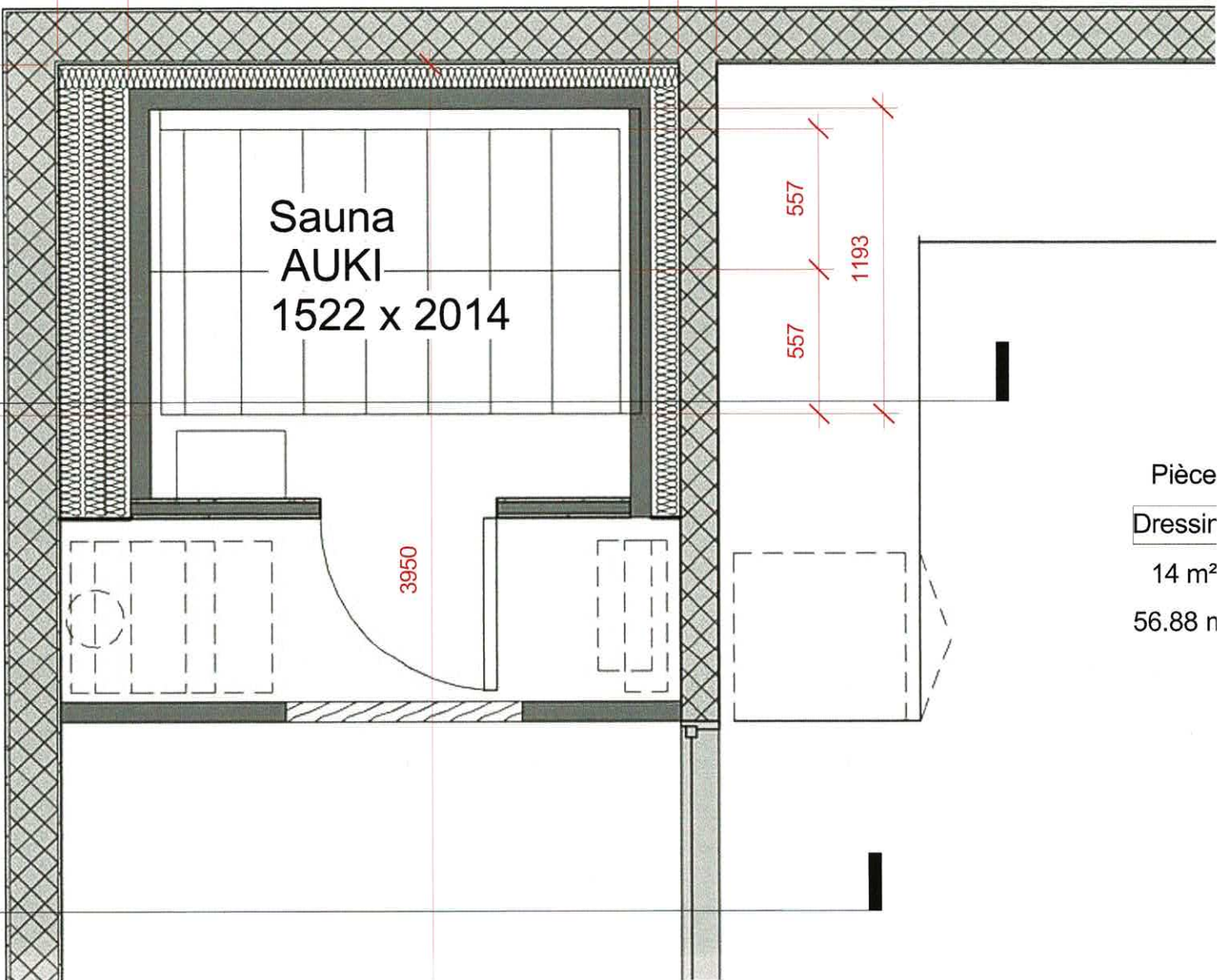
1193

557

Sauna
AUKI
1522 x 2014

3950

Pièce
Dressir
14 m²
56.88 m²



Projet Finck5. / Sauna.
 Dimanche 12 decembre 2017.

TPL



Sauna

Auki

Elleghi

Find.
dur mesure

De: Interior Design <info@interiors-designer.ch>
Envoyé: lundi 21 mai 2018 13:29
À: guillaume.finck@stryker.com; 'Valérie Finck'
Cc: 'Cad'
Objet: TR: Effegibi Area Pro - Nouveau mot de passe
Pièces jointes: maha000147 manuelle uso Touch_Steam it-en-fr-de low low MAHA000147.pdf

Coucou

Voici le manuel en FR Hammam

On fera la mise en service ensemble

Bises / JP

-----Message d'origine-----

De : info@effegibi.it <info@effegibi.it> Envoyé : lundi 21 mai 2018 12:18 À : Info@interiors-designer.ch
Objet : Effegibi Area Pro - Nouveau mot de passe

EFFEGIBI AREA PRO - NOUVEAU MOT DE PASSE

Cher/Chère Labrousse,

Vous trouverez ci-après votre nouveau mot de passe :

NOM D'UTILISATEUR : labrousse
MOT DE PASSE : yf&lljyWt^x#!

Merci.

Effegibi Perfect Wellness

Electrique & Sanitaire / Extres pour Sauna Extérieur

06:38 Jeu. 21 mai

< Clos 49

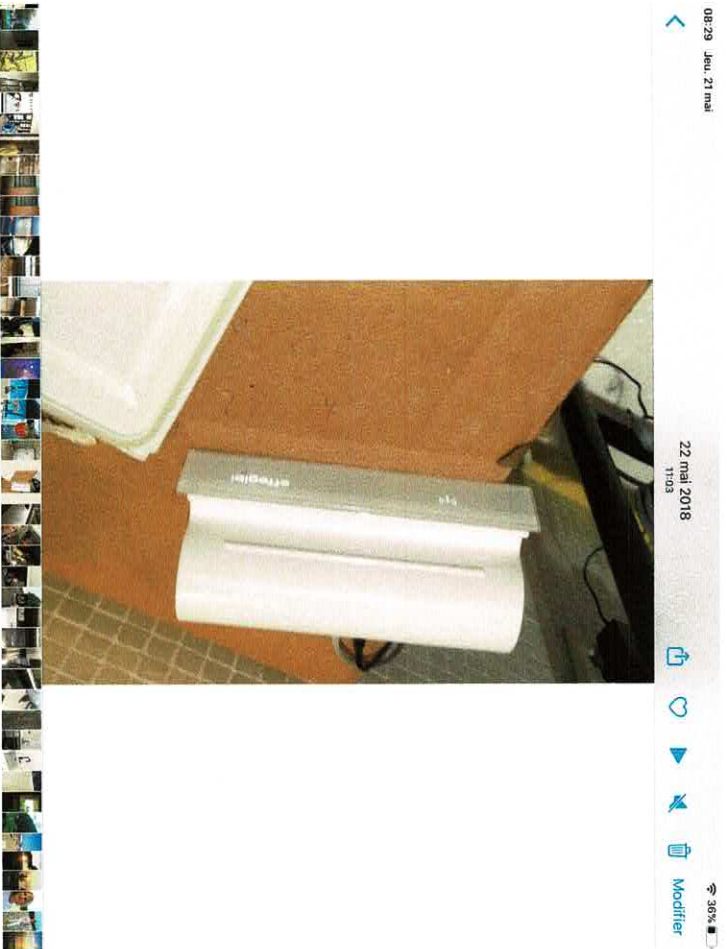
22 mai 2018
13:49

58%

Modifier

LIVE



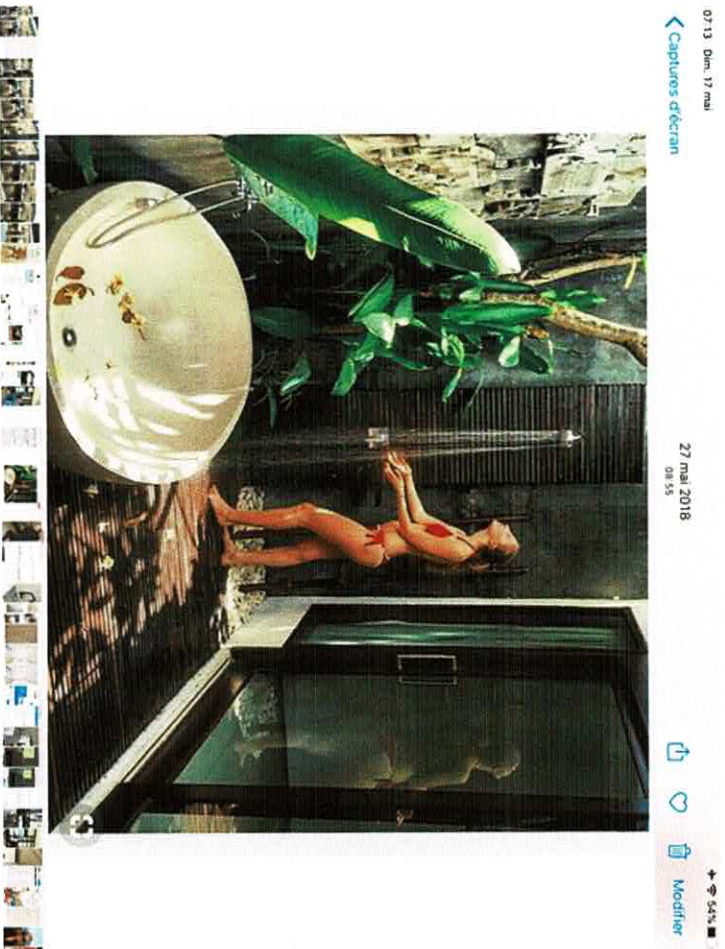


Options

Sleight

Domotique / Piloteage 2 distance
S-control

4. Find ne maîtrise rien.



Exemple

Projet de douche à l'extérieur du
Sous / Double Purze + Sclérement.
Extra Eau chaude

De: Finck, Guillaume <guillaume.finck@stryker.com>
Envoyé: mercredi 13 juin 2018 19:16
À: Interior Design
Objet: Re: Accessoires speciaux
Catégories: Catégorie rouge

Ils sont superbes. Plus beau que les effegibi du catalogue.

Le 13 juin 2018 à 18:12, Interior Design <info@interiors-designer.ch> a écrit :

- *Suite details*

Coucou

Voici les bancs acryls pour Hammam Douche

Le blanc et le noir vont totalement dans le concept

Bises / JP

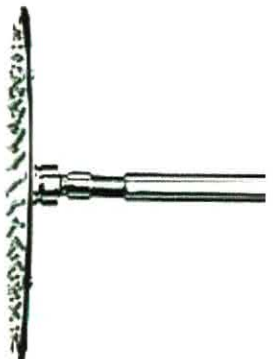
<DW_KATALOG_2018.pdf>

Commande des bancs acryls. avec les autres
accessoires.

Dans l'attente, J'ai frêhé mon banc Acryl.

Ils ne me l'ont Jamais Pendu / !

TPH.



DUSCHHOCKER / SHOWER STOOL

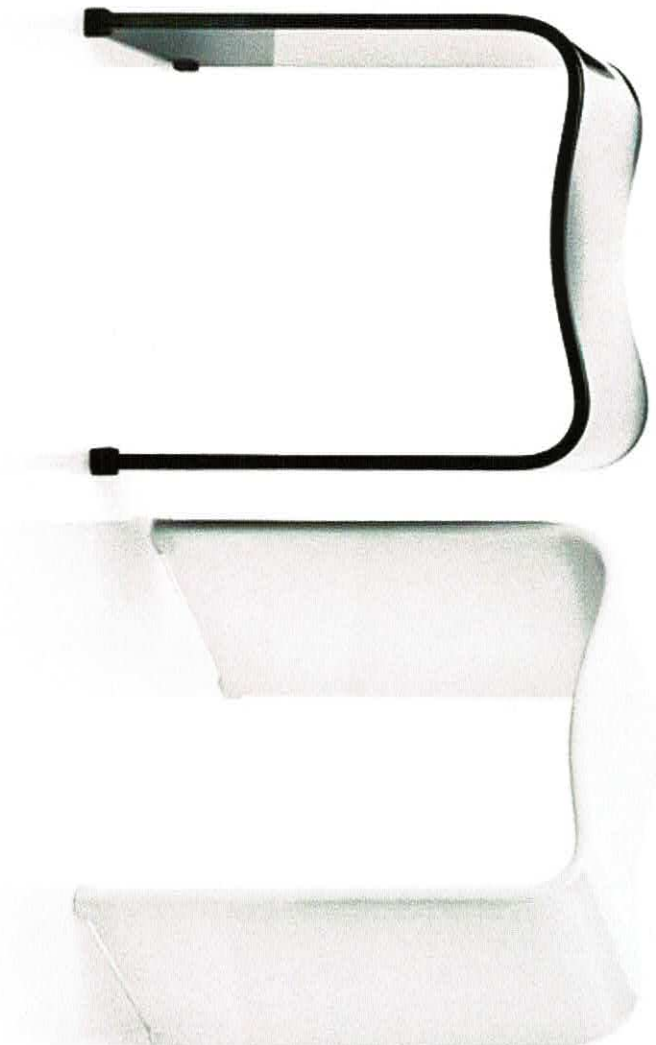
DW 80

46 x 40 x 30 cm [H. B. T / H. W. D]

Acryl / Acrylic

Schwarz hochglänzend / Black brilliant

Weiß hochglänzend / White brilliant



Wasserfest – Dieser ergonomisch geformte Hocker ist aus stabilem Acryl mit hochglanz polierter Oberfläche. Er eignet sich hervorragend für Dusche, Sauna und Schwimmbad. / Waterproof – This substantial, ergonomically shaped, acrylic stool has a highly-polished surface. It is perfect for shower sauna and pool use.

De: Valérie Finck <v.finck@htb-institut.com>
Envoyé: mercredi 20 juin 2018 19:13
À: Interior Design
Objet: Re: Foret Vierge Zone Sauna

Super merci
Demain la clef sera collée sous la boîte à lait
Bonne soirée

Envoyé de mon iPhone

Le 20 juin 2018 à 16:37, Interior Design <info@interiors-designer.ch> a écrit :

Coucou

J'ai vu Ricci cet apres midi , il fera les travaux elimination forêt vierge que demain matinée

De ce fait la planification Structure Toiture Sauna alcôve est prévue pour Lundi ou mardi semaine Prochaine
Dans la foulée installation Sauna Selon disponibilité Hildenbrand encore a confirmer

Les panneaux Cheminée sous structure sont posés / a commander les panneaux 3D acier delabré sur mesure

La peinture Chambre plafond est OK /

Peinture en cours Structure support Luminaires avant pose

Demain matin Jeudi passage du Responsable terrasse pour démarrage / Ev Philippe Veillard D ecoupe portes

Demain Jeudi apres midi Technicien bales vitrées pour pose nelle cremone

Demain et ou Vendredi / livraison à l'etage 3 des éléments lourds et encombrants lames terrasse et lambourdes..

Electricien Sanitaire à confirmer

...

La terrasse sera posée lundi & mardi matin

Dès Mardi & mercredi matin ? peinture finition sur portes noires / peinture Faux plafond Blanc satiné Lavable

Des Mardi Pose des structures escalier pour reception paroi vitrée

Mercredi Pose des luminaires couloir

Dès Jeudi pose des joints / des serrures / Finitions pose des panneaux muraux Hemlock Noir / Noyer Canaletto

Pose des nouvelles structures acier alcove cheminée pour reception buches

+++ selon arrivage Tapis, Chaises , prévus pour semaine prochaine.

+ elimination / Decharge / Ordures etc...

Bises / JP



De : Valérie Finck <v.finck@htb-institut.com>
Envoyé : mercredi 20 juin 2018 13:44
À : Interior Design <info@interiors-designer.ch>
Objet : Re: Foret Vierge Zone Sauna

Oui il passe cette après midi
Qui viendra à la maison cette après midi à part la personne de la cheminée qui termine?
Biz

Envoyé de mon iPhone

Le 20 juin 2018 à 12:31, Interior Design <info@interiors-designer.ch> a écrit :

J'aimerais bien profiter de cette belle fenetre météo ...
Bises

De : Interior Design <info@interiors-designer.ch>
Envoyé : mercredi 20 juin 2018 12:29
À : 'Valérie Finck' <v.finck@htb-institut.com>
Objet : RE: Foret Vierge Zone Sauna

Coucou

Sais tu quand vient ton jardinier ?

MERCI / JP

De : Valérie Finck <v.finck@htb-institut.com>
Envoyé : mardi 19 juin 2018 20:57
À : Interior Design <info@interiors-designer.ch>
Objet : Re: Foret Vierge Zone Sauna

Ok je tel à Rizzi
Bisous

Envoyé de mon iPhone

Le 19 juin 2018 à 20:15, Interior Design <info@interiors-designer.ch> a écrit :

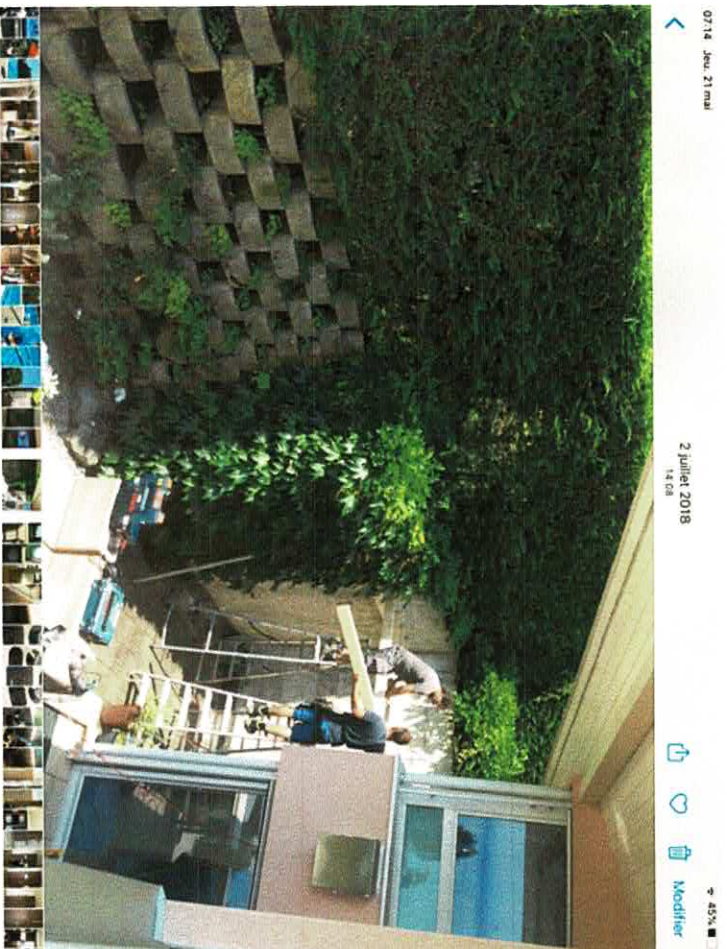
Coucou Doudou,

Pour l'installation de l'alcôve sauna, nous aurions d'avoir
l'élimination des herbes grimpantes dans la partie ouverte en béton
coté extérieur dressing Guillaume
At least dans la partie haute, la future toiture etant d'altitude mini
2700 mm avec pente vers lac

Veux tu contacter ton jardinier ou dois je gerer ces travaux
preparatoires ?

Redis moi / Bises / JP

<image001.jpg>



Sauna / ALoue.

Pose Solives et charpente de Toit
par Team Tschellad !

07:16 Jeu. 21 mai

44%



3 juillet 2018
11:05



Modifier



06:39 Jeu. 21 mai

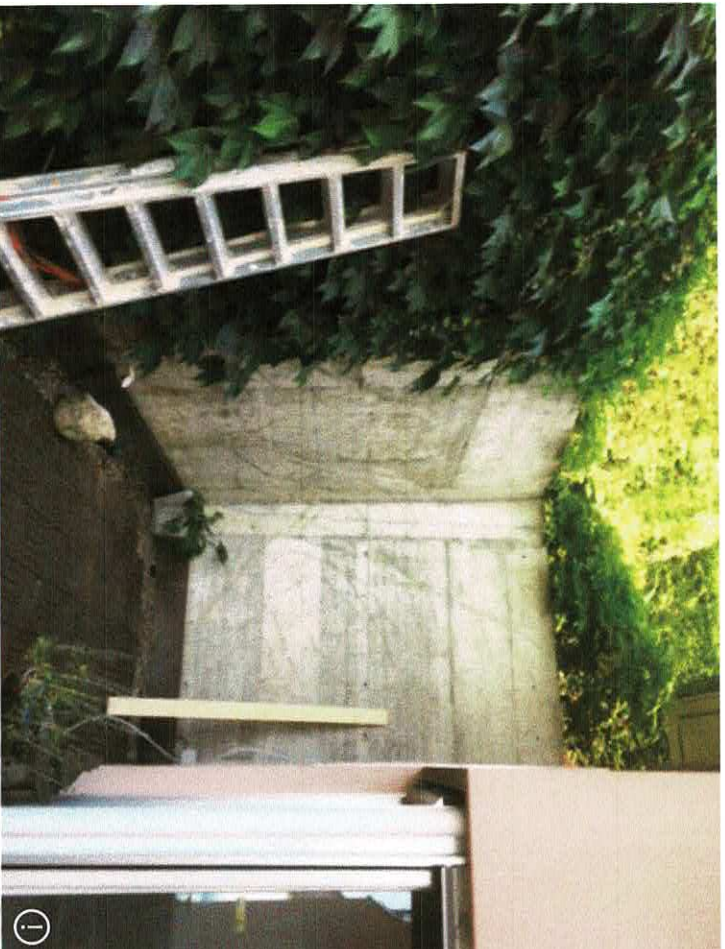
< Clos 49

2 juillet 2018
09:55

58% 



Modifier



Zone SAUNA. / Jardin.



07:12 Jeu, 21 mai
Vidéos

13 juillet 2018
14:58



47%
Modifier



Pose Etanchéité sur toit / Polystyrène /
Habillage pour réception chaise longue
Zone Repas ou Solzium.

ID Project

De: ID Project <info@interiors-designer.eu>
Envoyé: mardi 17 juillet 2018 12:01
À: guillaume.finck@stryker.com; v.finck@htb-institut.com
Cc: info@charme-a-demeure.ch
Objet: Sauna

Coucou

Planification Sauna extérieur

- Isolation Thermique mur béton Wedi eau / plafond bois entre lambourdes
Environ 22 m2
- Isolation thermique sol / dallettes bois sous caillebotis
- Déplacement électricité fixe
- Conduite eau pour douche apparente / reprise cuisine
- Livraison et pose à l'étage des éléments stockés Plaques isolation, Sauna, ..

Ces opérations pourraient se faire fin juillet / début août !!

Mais nous serons en vacances !

A + / on en parle / bises

Travaux Isolation.

RESPECT

DEPT.

Environnement. ?

Prescriptions

1 ENERGIE CANTONALE

Le 21 juil. 2018 à 09:17, ID Project <info@interiors-designer.eu> a écrit :

Résumé entretien du 2018

Plan de travail / Carrelage / Sauna

Boffi Plan de travail et évier pour entretien / tâches

Plus ou moins 3 cas de figures possibles (?)

- Les tâches diverses partent en appliquant le traitement anti tache Boffi produit (plusieurs traitements) + traitement en profondeur marbre + produit daily Boffi neutre
- Le marbre Boffi présente un défaut / taux de porosité anormal ? / (malgré traitement usine), on fait intervenir Boffi SAV/garantie et on le change (info à Boffi)
- Le marbre Boffi correspond à une utilisation trop esclavagiste (on le change pour une pierre « industrielle » silestone , Dekton, etc..)

Pour le sol Blanc Carrelage Fiandre architectural

- Nettoyage mono Brosse par Nora 19 07 (élimination résiduel fin de chantier & couche produit entretien commerce)
- Entretien avec produit livré par Sabag
- A voir à l'usage / si besoin re intervention Nora + Spécialiste Carrelage SABAG !

Mais on va sortir par le haut de tout ça !

Pour le Sauna / box extérieur

- On met les dalles béton à niveau pour le sol (recuperation terrasse) /caillebotis effegibi par-dessus
- Récupération Eau Chaude Eau froide depuis cuisine pour douche
- Caillebotis niveau sur Roof Top
- Pour la porte coulissante extérieure vitrée on décidera (Budget) !!

Voilà / Bises / JP

GOPPE

ID Project

De: Finck, Guillaume <guillaume.finck@stryker.com>
Envoyé: samedi 21 juillet 2018 10:34
À: ID Project
Cc: v.finck@htb-institut.com; info@interiors-designer.ch; info@charme-a-demeure.ch
Objet: Re: Resumé entretien du mercredi 18 07

JP,

On est ok pour ton résumé. Parfait.

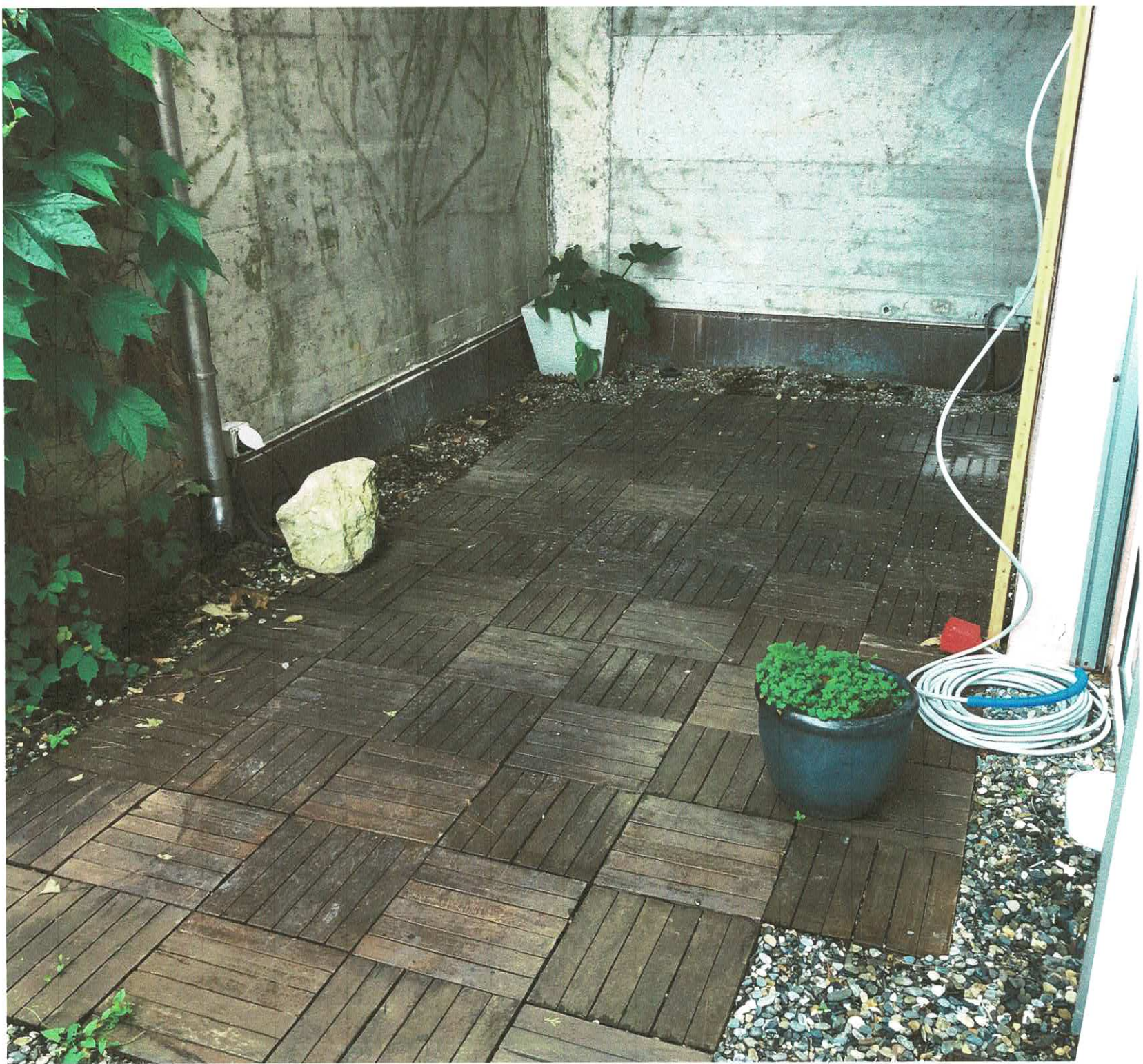
Pour le sauna, je t'ai fait une photo car on discutait des plaques en bois. En fait il y en a dedans.

Tu choisis ce qu'est le mieux si on laisse ces caillbotis ou on les remplace par les plaques en béton. A toi de voir ce qui est le mieux.

Bises.

A Nouveau.

A toi de voir ce qui est le mieux !



Fibres Isolantes Spéciales
Purs Purs et Plafond. Ellefihi





1-2 personnes.

Fin de la pose isolation.

Fin du

Tous port matériel SAUNA au 2eme ETAGE.

Elimination DECHETS.



Pose des dalles / mise en place SAUNA
mise à niveau.
Installation et montage.

06:31 Jeu. 21 mai

23 août 2018
15:15



61%
Modifier



Installation & montage & Tests 1
Professionel - Elleghi / Jazzi (AUSANNE).

23 août 2018

Swisscom 06:56
Le C49 +41 78 860 07 56 +41 79 772 41 57
vü ça. On ne change rien

23 août 2018

+41 79 772 41 57

JP. Pour vendredi, ok si Veillard vient on lui fait confiance. Il pourrait arriver tôt vers 7:45. On doit partir vers 7:45-8:00 Max. Maria vient faire le ménage l'après midi et elle fermera la maison à son départ. Excellente journée. Bises.

SAUNA.
Bieh.

JP, je suis allé enfin voir le sauna. C'est bien: 2 points cependant.

1- le sablier ne fonctionne pas, le sable est collé au verre et donc pas d'écoulement.

2- la commande de pilotage extérieure n'est pas fixée droite. Elle est de travers. Peu mais elle l'est.

Pour demain, est ce que Veillard vient. Si oui à quelle heure? Nous on part vers 7:45.

Bonne soirée.
Bises.

Coucou , je n'ai pas eu le Feed back de l'installateur mais on va améliorer tout cela / oui Veillatd vient à 7h45 / et le

Vous ne pouvez pas envoyer de messages dans ce groupe car vous n'en êtes plus un participant.

iD Project

De: Finck, Guillaume <guillaume.finck@stryker.com>
Envoyé: vendredi 24 août 2018 10:47
À: ID Project
Cc: info@charme-a-demeure.ch
Objet: Re: Sauna

Excellente nouvelle. Bravo.merci.
Bises

Le 24 août 2018 à 10:31, ID Project <info@interiors-designer.eu> a écrit :

Coucou Guillaume

Le sablier marche et le base de commande est de niveau

Le sauna est super, on va finir les habillages sur mesure mais j'adore , Champagne !!

On va s'abonner à ton Wellness Zentrum !!

Bises et bon Voyage à vous ?

J'ai été donné par les 2 romer pres car le
Sabliser marche et la base de commande
extérieure était de niveau !!


REACTIVITE ! avec passage de suite
pour zénon !

iD Project

De: ID Project <info@interiors-designer.eu>
Envoyé: lundi, 27 août 2018 12:22
À: guillaume.finck@stryker.com
Cc: v.finck@htb-institut.com; info@charme-a-demeure.ch
Objet: Sauna system Control

Concerne SAUNA


Coucou Guillaume

Pour le sauna les tests ont été faits / tout fonctionne bien !! 

Il y a aussi l'application confort control apple (option idem Hammam) qui te permet de contrôler à distance – zone wifi - le sauna (enclenchement, declenchement, temperature, lumiere ?..)

Nous allons faire l'habillage autour en bois idem / j'aurai besoin de te voir aussi pour les options douche, douchette, etc.. souhaits speciaux ? !!

A+ / Merci / JP

Bureau d'Etude ID Project
Architecture & Décoration d'intérieur
Promenade Noire 6-10
2000 Neuchatel 

ID Project

De: ID Project <info@interiors-designer.eu>

Envoyé: lundi 27 août 2018 19:02

À: guillaume.finck@stryker.com; v.finck@htb-institut.com

Cc: info@charme-a-demeure.ch

Objet: Finition Auki dans niche fermée

Pièces jointes: tamponamenti_auki_serie.pdf

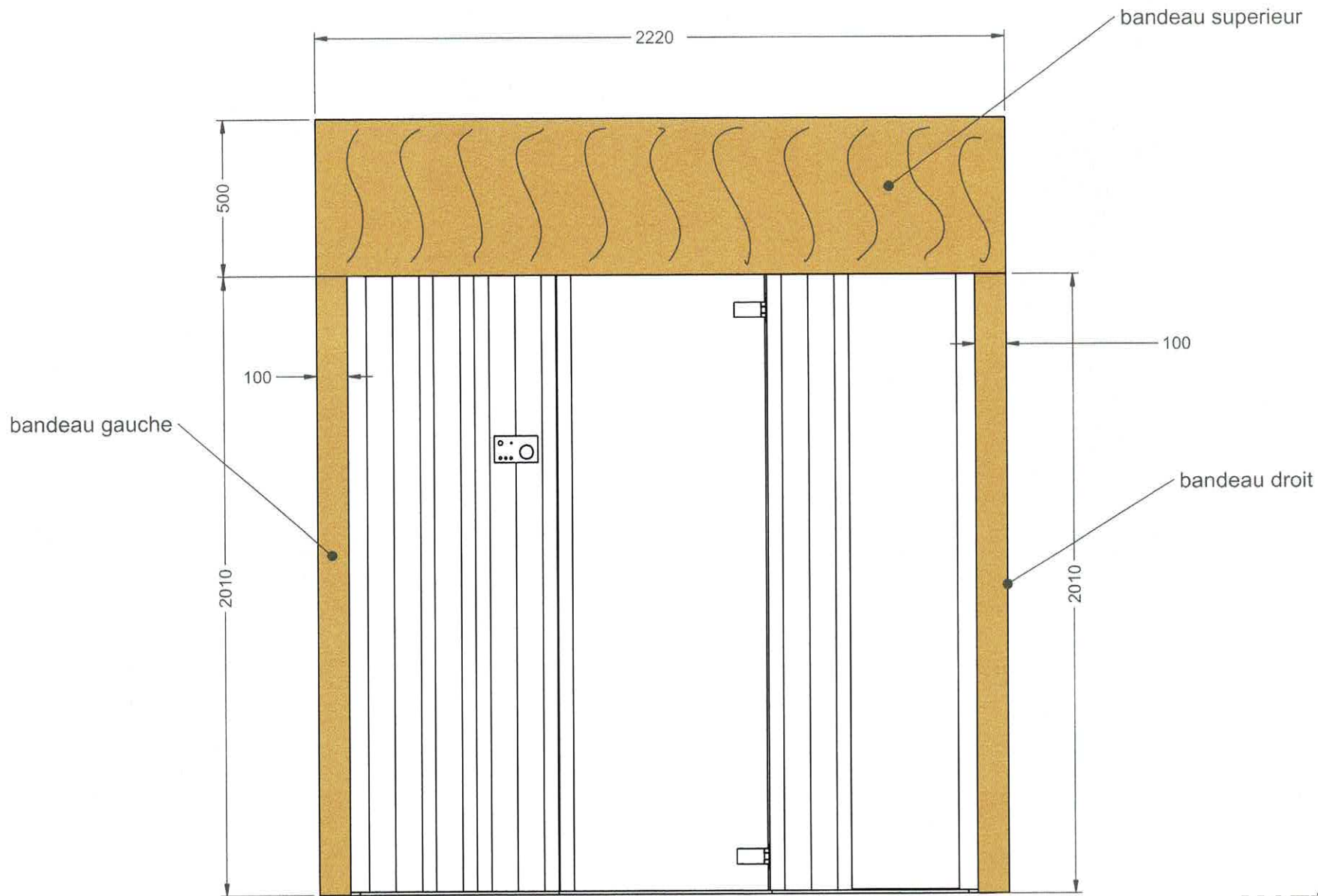
Voici le dessin pour une belle finition (intégration) du sauna dans la niche

On se parle pour la zone douche et la fermeture !

Bises / JP

Disculpé le 22 mai

Extras // 2 uah dos



MATÉRIAUX
hemlock canadien

SIGNATURE POUR CONTRÔLE
ET ACCEPTATION DU PROJET

DOCUMENT:
Draft1
DESIGNER:
chiara.gardini

SIZE:
A3
SHEET N°:
1 - 1



OFFER N°:
DATA:
Errore: Nessun riferimento

effegibi[®]
PERFECT WELLNESS